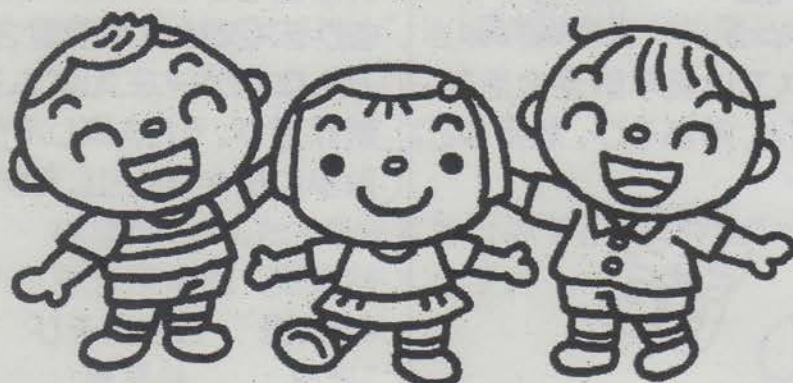


大阪市立南津守保育所



ともだちがいっぱい

あそびがいっぱい



所在地 〒557-0063 大阪市西成区南津守2丁目4番61

電話番号・FAX 06-6658-4818

1 定員

令和2年度定員 60人(0歳児から就学前児童)

2 開所時間

午前7時30分から午後6時30分

3 保育を提供する時間

保育短時間認定に係る保育時間……午前8時から午後4時までの範囲内
 保育標準時間認定に係る保育時間…午前7時30分から午後6時30分までの範囲内で保育を必要とする時間

なお、保育認定時間以外の時間帯において、やむを得ない理由により保育が必要な場合は開所時間の範囲内で、時間外保育を提供いたします。利用するには別途利用料が必要です。

4 保育の目標

- ・十分に擁護の行き届いた環境の下で、子どもの様々な欲求を満たし生命の保持及び情緒の安定を図る。
- ・健康、安全など生活に必要な基本的な習慣や態度を身につけ、健康な心身の基礎を培う。
- ・人との関わりの中で、自分や仲間を大切に、違いを認め合い共に育つ仲間づくりをする。
- ・生命、自然及び社会の事象についての興味や関心を育て、それらに対する豊かな心情や思考力の芽生えを培う。
- ・生活の中で言葉への興味や関心を育て、相手の話を聞いたり、自分の思った事や感じたことを表現する。
- ・様々な経験を通して、豊かな感性や表現力を育み、創造性の芽生えを培う。

5 保育所での一日の過ごし方

時 間	乳児 (0.1.2 歳児)	幼児 (3.4.5 歳児)
午前 7:30	順次登所	順次登所
	自由あそび	自由あそび
午前 9:30	朝のおやつ	各クラス又は異年齢混合活動
	各クラス又は異年齢混合活動 (ままごと、砂あそび、散歩など)	(みんなでゲーム、リズム遊び、制作遊び、うたを楽しんだり散歩に出かけたりします。)
午前 11:00	給食	給食
午前 11:30		4.5歳児 自由あそび
午後 0:30	お昼寝	3歳児 お昼寝
午後 1:00		おやつ
午後 3:00	おやつ	
午後 4:00	順次降所	順次降所
午後 6:30		



6 給食・おやつについて



☺給食とおやつがあります。

- ・幼児には主食費・副食費が必要です。
- ・おやつは乳児(0.1.2歳児)は、午前9時30分ごろと午後3時ごろです。
幼児(3.4.5歳児)は、午後3時ごろです。
- ・食物アレルギー等のあるお子さんは「保育所におけるアレルギー疾患生活管理指導表(食物アレルギー・アナフィラキシー)」等が必要となり、その場合の文書料については保護者負担になります。

7 主な年間行事

☺主な行事

- ・入所を祝う会 ・遠足 ・家庭訪問 ・運動会
- ・発表会 ・修了を祝う会 など



☺毎月定例行事

- ・身体測定 ・避難訓練 など

☺その他健診

- ・内科健診 ・歯科健診 ・尿検査 など



8 保育所ではこんな事業を行っています

☺障がい児保育

障がいのあるこどもが、地域や保育所で仲間と共に育ちあう保育をすすめています。

☺地域交流活動

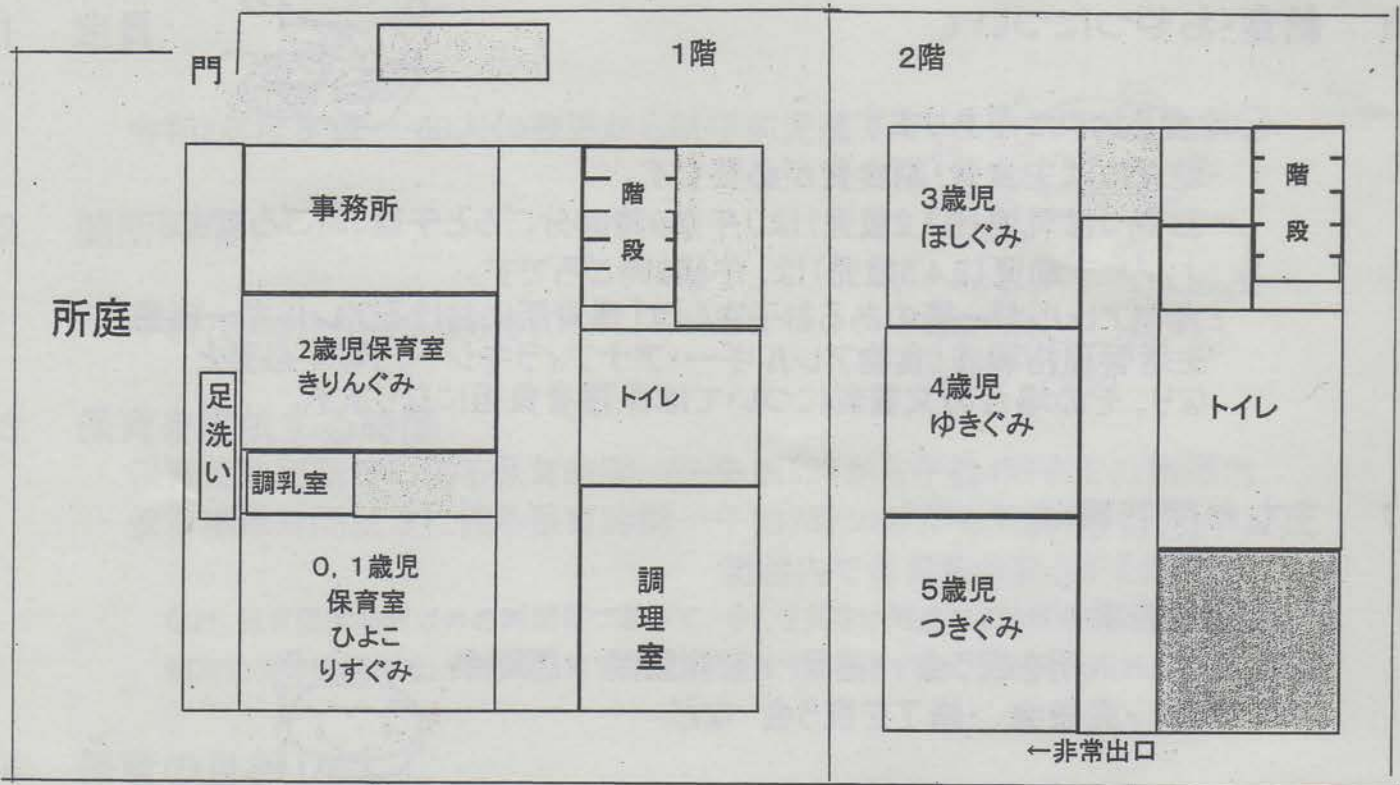
地域のこどもたちを保育所行事などに招待して一緒に楽しんだり保育所の庭で遊んだりします。

☺子育て相談

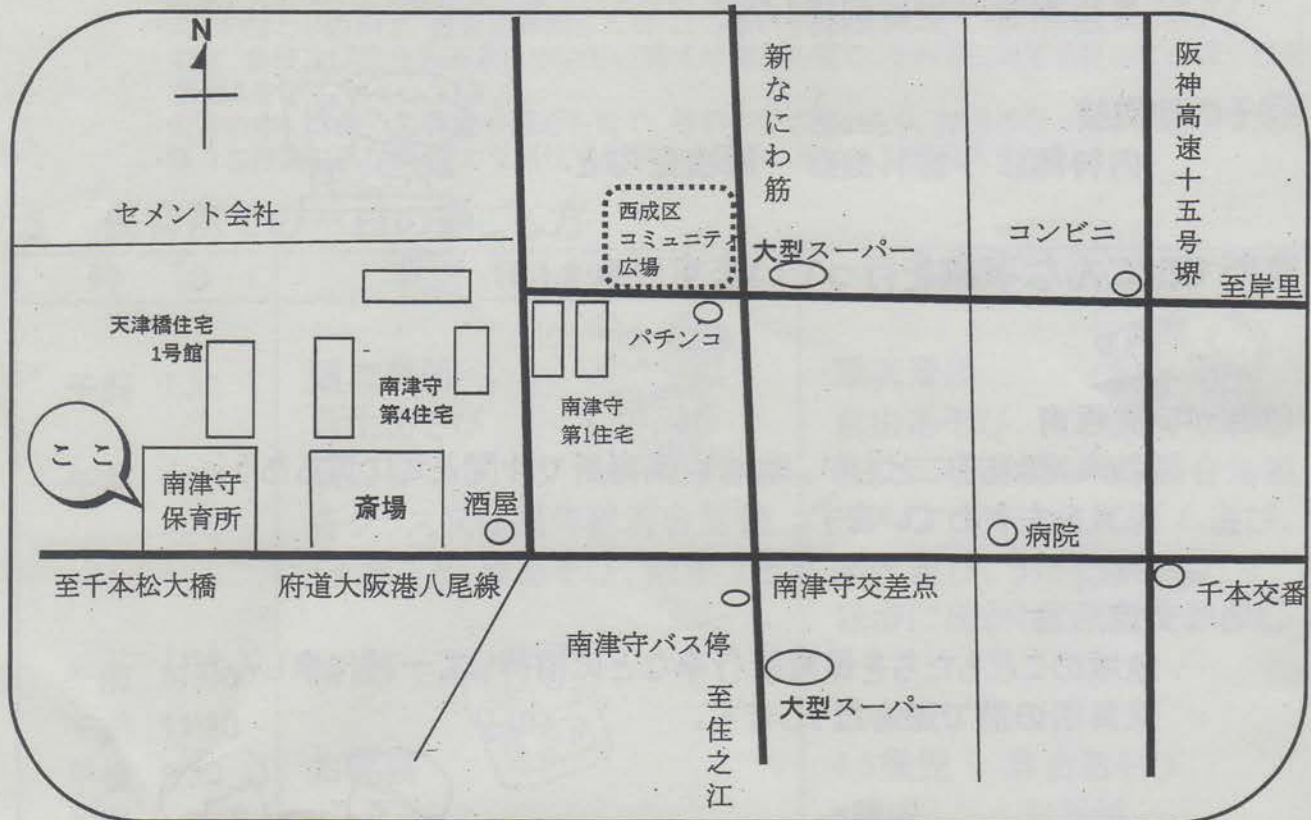
子育ての悩みなど電話で受け付けています。
《受付時間:月～金 午前10時～午後2時》



9 保育所平面図



10 保育所の付近地図



最寄の駅は、
大阪シティバス南津守バス停より徒歩5分
または、オオサカメトロ四ツ橋線岸里駅(2番,3番出口)
より徒歩20分