

# 大阪市立長橋第2保育所



〒557-0023

大阪市西成区南開1丁目7番7号

TEL 06-6562-0016

FAX 06-6562-0082

【定員】 令和2年度 利用定員 86人

【年齢】 0歳児～就学前児童

【開所時間】 午前7時30分～午後7時30分

【保育を提供する時間】

- ・保育短時間認定に係る保育時間…午前8時～午後4時までの範囲内
- ・保育標準時間認定に係る保育時間…午前7時30分～午後6時30分までの範囲内で保育を必要とする時間

※なお、保育認定時間以外の時間帯において、やむを得ない理由により保育が必要な場合は、開所時間の範囲内で、時間外保育を提供いたします。  
利用するには、別途利用料が必要です。

【保育の目標】

- ・一人ひとりの子どもが受け入れられ、安定した生活・環境の中で心身の健康を育む
- ・健康、安全など生活に必要な習慣や態度を養い、生活する力を身につける
- ・自分やまわりの人を大切にする心を持ち、互いを認め合い共に育ちあう
- ・周りの様々な環境に好奇心や探求心を持って関わり、興味や関心を持ち生活に取り入れようとする
- ・一人ひとりが自分の思いを出し、まわりの方の思いも受け止め、言葉やしぐさで伝える
- ・様々な体験を通して、感じたこと考えたことを表現し、豊かな感性や表現する力を養い、創造性を豊かにする

【保育所では、こんな事業を行っています】

- ・障がい児保育  
障がいのある子どもが、地域や保育所で仲間と共に育ちあう保育をすすめています。
- ・地域交流活動  
地域の子どもたちを保育所行事などに招待して一緒に楽しんだり、保育所の庭で遊んだりします。
- ・子育て相談  
子育ての悩みなど電話で受け付けています。  
(受付：月～金 午前10時～午後2時)



TEL 06-6883-8000 FAX 06-6883-8082

## 【1日の過ごし方】

### 《午前の保育》

午前7時30分

- ・ 順次登所
- ・ 自由に遊びを楽しむ
- ・ おやつ（0歳児～2歳児）

午前10時

- ・ 友だちと一緒に遊びを楽しむ  
 絵画制作・ふれあい遊び  
 体育遊び・リズム遊び  
 楽器遊び など

午前12時

- ・ 給食



### 《午後の保育》

午後1時

- ・ 昼寝（0歳児～3歳児）
- ・ 友だちと一緒に遊びを楽しむ  
 折り紙・積み木  
 粘土遊び・伝承遊び  
 ごっこ遊び など

午後3時

- ・ おやつ（全児）

午後4時

- ・ 自由に遊びを楽しむ

- ・ 順次降所

午後7時30分

## 【給食内容】

給食・おやつがあります。 幼児には、主食費・副食費が必要です。

食物アレルギー等のあるお子さんは

「保育所におけるアレルギー疾患生活管理指導表（食物アレルギー・アナフィラキシー）」  
等が必要となり、その場合の文書料については保護者負担になります。

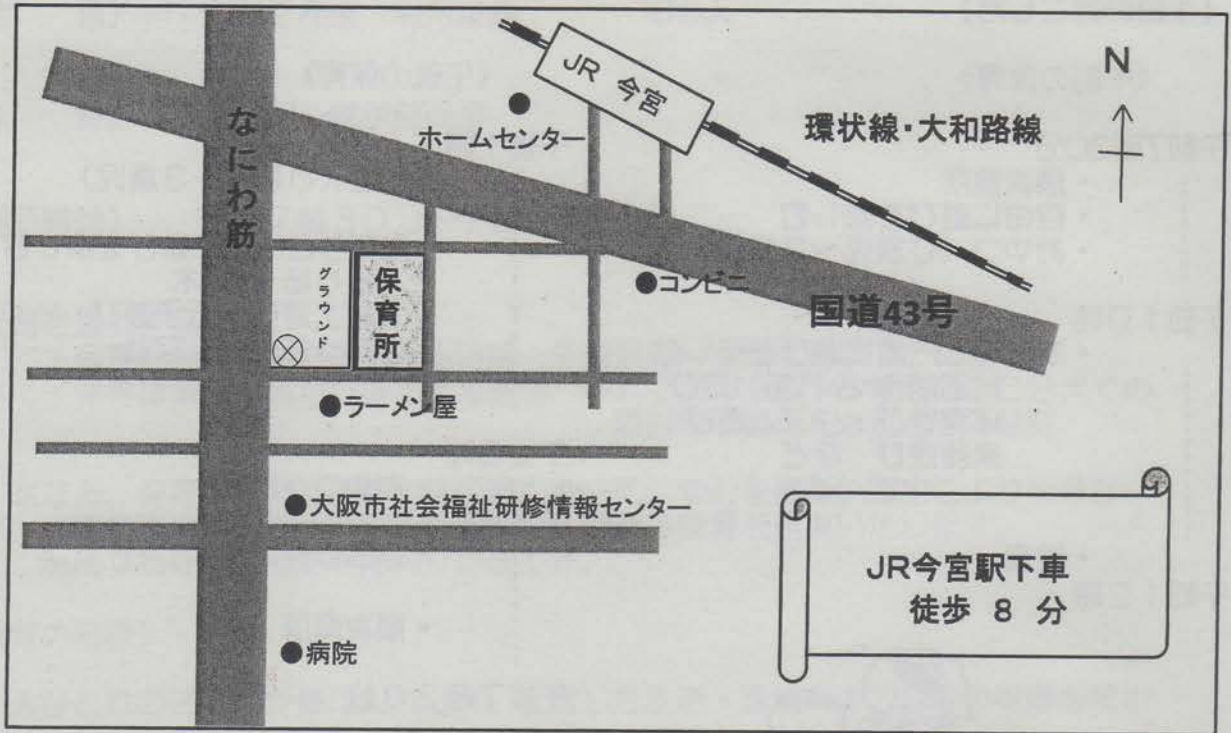
## 【主な年間行事】

入所を祝う会  
保育参観  
夏まつり  
修了を祝う会  
避難訓練

誕生会  
遠足  
運動会  
お楽しみ会

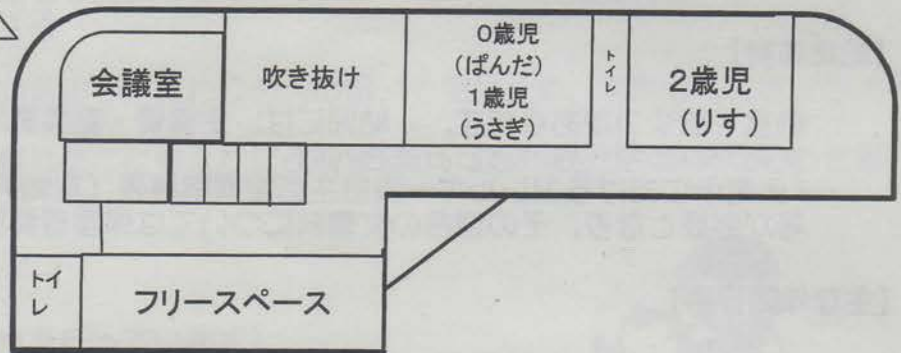
身体測定  
各種健診  
発表会  
お別れ会





保育所平面図

<2階>



N ←

<1階>

