

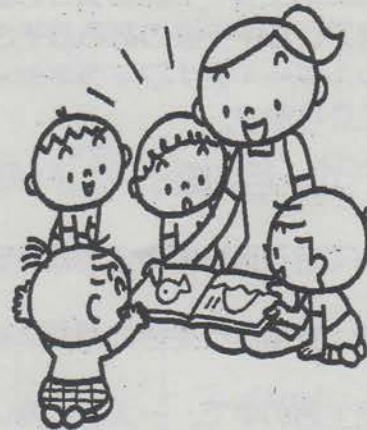


大阪市立

# 千本保育所



明日も行きたいなと思える保育所に



◆所在地 〒557-0055

大阪市西成区千本南2丁目11番20号

◆電話&FAX 06-6651-0073

○令和2年度 定員

107人 ( 0歳児～就学前児童 )

○開 所 時 間

午前7時30分～午後7時30分



○保育を提供する時間

保育短時間認定に係る保育時間・・・午前8時から午後4時までの範囲内

保育標準時間認定に係る保育時間・・・午前7時30分から午後6時30分までの範囲内で

保育を必要とする時間

なお、保育認定時間以外の時間帯において、やむを得ない理由により保育が必要な場合は、

開所時間の範囲内で、時間外保育を提供いたします。利用するには別途利用料が必要です。

○給 食 内 容

- ・給食・おやつがあります。
- ・幼児には主食費・副食費が必要です。
- ・食物アレルギー等のあるお子さんは「保育所におけるアレルギー疾患生活管理指導表（食物アレルギー・アナフィラキシー）」等が必要になり、その場合の文書料については保護者負担になります。

○保 育 の 目 標

- ・安心できる環境の中で情緒の安定を図り、自尊感情を育む。
- ・健康、安全など生活に必要な基本的な習慣や態度を身につける。
- ・集団生活の中で、一人一人違いがあることを知り、互いに認め合い、共感しながら、自主性・協調性・社会性を養う。
- ・生活経験を通して、自分の感じたこと、思ったことを表現する。
- ・いろいろなことに興味や関心をもち、感じたり考えたりする力をつける。



毎 月 行 う 行 事	おたのしみ会・災害避難訓練・身体測定など
季節に沿って行う行事	入所を祝う会・保育参観・夏祭り・運動会・遠足・生活発表会・修了を祝う会など
健 康 に 関 して	内科健診・歯科健診・尿検査など



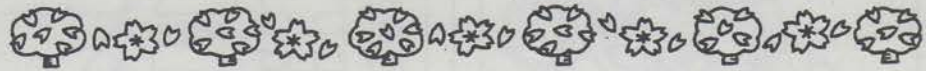
# ○保育所の一日



乳児 (0~2歳児)		幼児 (3~5歳児)	
7:30	順次登所	7:30	順次登所
9:15	おやつ	9:00	
	みんなでいろいろな活動を楽しむ		みんなでいろいろな活動を楽しむ
11:15	給食	11:45	給食
午後			好きな遊びを楽しむ
12:15	お昼寝		(3歳児は、お昼寝があります)
3:00	おやつ	午後 3:00	おやつ
4:00	みんなで遊ぶ	4:00	みんなで遊ぶ
	順次降所		順次降所
7:30		7:30	

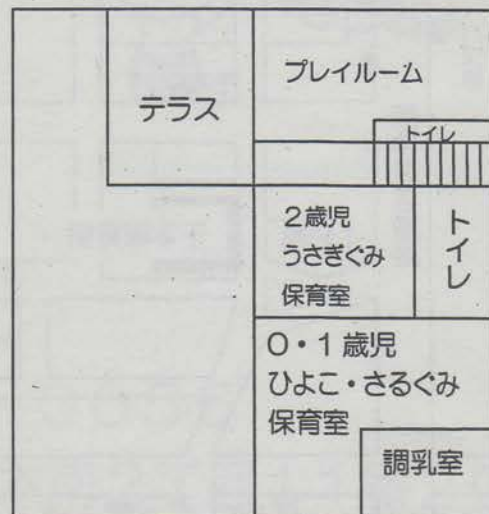
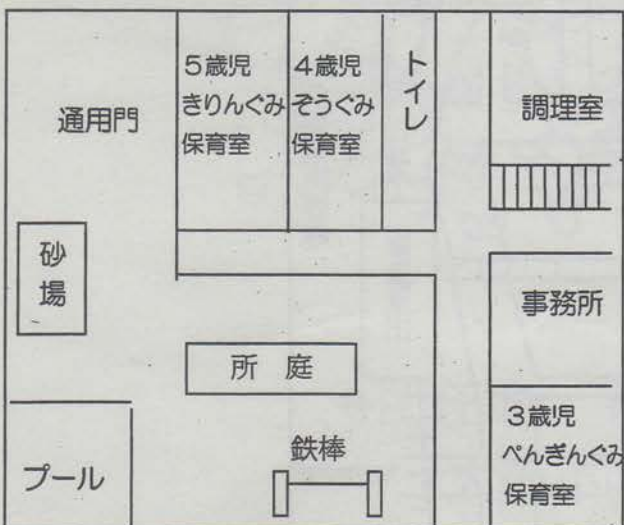


# ○保育所平面図



## 1 階

## 2 階



## < 保育所ではこんな事業を行っています >

- 障がい児保育・・・障がいのあるこどもが、地域や保育所で仲間と共に育ちあう保育をすすめています。
- 地域交流活動・・・地域のこどもたちを保育所行事などに招待して一緒に楽しんだり、保育所の庭で遊んだりします。
- 子育て相談・・・子育ての悩みなど電話で受け付けています。



(受付：月～金 午前10時～午後2時)



### 保育所付近見取り図

