

西成大好き

雨天開催
(荒天は中止)



乳幼児親子みんなあつまれ
競争しないほっこりうんどうかいです



ふれあい

うんどうかい



にちじ
2024年

ばしよ

申込

10月16日(水)

10:20~11:40(受付10:00~)

西成区民センター (1F 大ホール)

申込みフォームまたは

西成区子ども・子育てプラザ TEL06-6658-4528
9月4日(水)9:00より申込受付開始!
先着 60組 (定員になり次第締め切り)

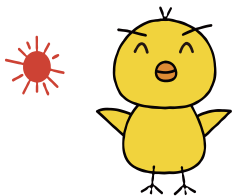


申込みフォーム

問合せ：西成区子育て支援施設連絡会 TEL06-6658-4528 (西成区子ども・子育てプラザ)

〈後援〉西成区役所、西成区民生委員児童委員協議会、西成区社会福祉協議会
〈協力〉西成区役所地域安全パトロール・じゃがパト隊、サービスハブ西成

子どもの権利 4つの柱



生きる
けんり



育つ
けんり



参加する
けんり



守られる
けんり

西成大好きふれあいうんどうかい



2024年

10月16日(水) 10:20~11:40 (受付10:00~)

ばしょ：西成区民センター 1F 大ホール

西成大好きふれあい運動会に参加の皆様へ

- ★水分補給に必要なお茶等をお持ちください。
- ★貴重品は各自で身につけて管理してください。
- ★動きやすい服装、靴でお越しください。
- ★駐輪場は、西成区役所東側（西成区民センター北側）の花づくり広場をご利用ください。
- ★プログラムには必ず保護者の方とご参加ください。
- ★区民センター1階に授乳・おむつ替え室、ベビーカー置き場があります。会場内にてご案内します。
- ★記録や報告のため、写真や動画の撮影をします。予めご了承ください。不都合があれば、受付のスタッフにお知らせください。
- ★当日、体調に不安がある場合は参加をお控えください。その際は、お申込み先または下記の間合せ先までご連絡いただけますようお願いいたします。



申し込みフォーム



わが町にしなり子育てネット



主催 わが町にしなり子育てネット
問合せ 西成区子育て支援施設連絡会

西成区子ども・子育てプラザ TEL06-6658-4528

きりとり



記入日 2024年 月 日 () No.

申込用紙 (施設控え)

9月4日(水)9:00より申込受付開始!
先着 60組 (定員になり次第締め切り)



1) 代表者の氏名

2) 連絡先 (携帯番号かメールアドレス)

3) お住まいの住所 (番地は不要です) 例) 花園南 2

大阪市 区

4-1) おこさんのおなまえ (ひらがな)

1人目

2人目

3人目

4人目

5人目

才

才

才

才

才

5) おとなの同伴予定者 (代表者除く)

7) その他

人

6) 施設名
担当者



10月16日(水)西成大好きふれあいうんどーかい 参加申込(9月4日(水)9時から先着順)

【日にち】2024年10月16日(水)10:20~11:40(受付10:00~)

【場所】:西成区民センター1F大ホール(西成区岸里1-1)

競争しないほっこりうんどーかいです♪乳幼児と保護者のみなさん、みんな集まれー♪
よーいどんっ!!

【申込受付】9月4日(水)午前9時~

【主催】わが町にしなり子育てネット

【お問合せ】西成区子ども・子育てプラザ TEL.06-6658-4528

※雨天開催(荒天中止)

西成大好きふれあい運動会に参加の皆様へ

(1)

- ★水分補給に必要なお茶等をお持ちください。
- ★貴重品は各自で身につけて管理してください。
- ★動きやすい服装、靴でお越しください。
- ★駐輪場は、西成区役所東側(西成区民センター北側)の花づくり広場をご利用ください。
- ★プログラムには必ず保護者の方とご参加ください。
- ★区民センター1階に授乳・おむつ替え室、ベビーカー置き場があります。会場内にてご案内します。
- ★記録や報告のため、写真や動画の撮影をします。予めご了承ください。不都合があれば、受付のスタッフにお知らせください。
- ★当日、体調に不安がある場合は参加をお控えください。その際は、お申込み先または下記のお問合せ先までご連絡いただけますようお願いいたします。

記入項目・質問項目

(2)

- ①代表者の氏名をご記入ください。
- ②連絡先(携帯番号かメールアドレス)
- ③お住まいの住所(番地は不要です)
- ④おこさん1のおなまえ(ひらがな) 0才 1才 2才 3才 4才 5才
5人まで記入スペース有り
- ⑤おとなの同伴予定人数(代表者除く) 1人 2人 3人 その他
- ⑥このイベントのことを、どのようにしてお知りになりましたか。
- ⑦ハギッズ9月号 or 友人 or ポスター or 施設からのおすすめ or その他
- ⑧その他子育て中の困りごとなど、なんでも(記述式)

送信

確認メッセージ

送信後、自動返信するメッセージ

- お申し込みを受付いたしました。10月16日(水)、西成区民センターでお待ちしています。
お気をつけてお越しください♪

締切後のトップ画面

定員になるとサイトを閉鎖(クローズ)し
右のようになり(1)(2)には進めません

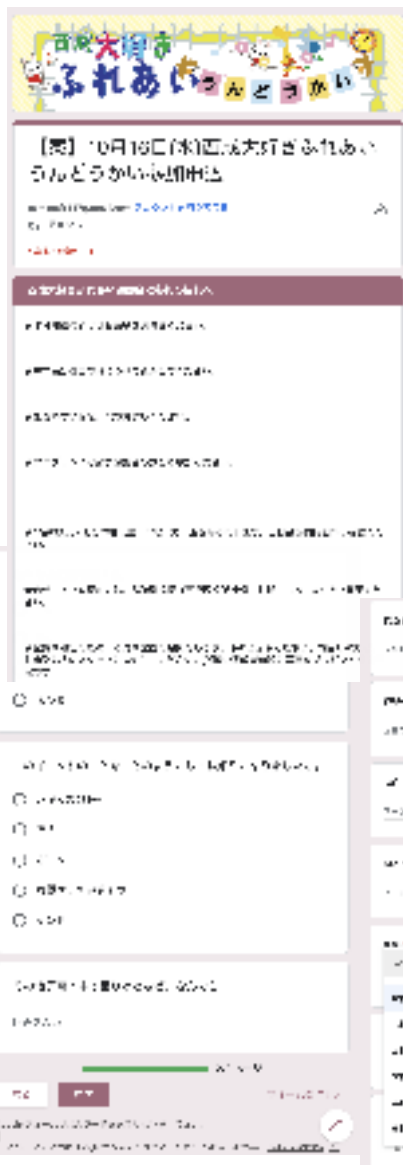
10月16日(水)西成大好きふれあいうんどーかい
参加申込(9月4日(水)9時から先着順)の
回答の受け付けは終了しました。

ふれあいうんどーかい

申込フロー（案）2024.8.26

①各施設で親子をお誘いお声がけする

上半分は申込者に



スマホからの登録が苦手な人
紙の用紙で申込受付

↓
スタッフが入力代行 PC からも可能

↓
その他の項目に
「施設名」を入力してください

下半分は施設控えに

申込状況の共有

gmail か google の ID を所有の方が
PC から閲覧できるよう手続きします

申込状況のチェック

定員近くになれば

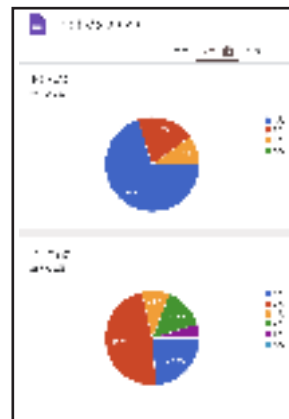
プラザさんのジャッジで

申込みフォームを閉鎖する
(せいか・田中さん)

↓エクセルの一覧をもとに
当日の出欠表を作成


Sample

データ解析も。。



締切後のトップ画面

質問にはおすすめしません



【案】 10月16日(水)西成大好きふれあいうんどーかい参加申込 (9月4日(水)9時から先着順)


フォーム「【案】 10月16日(水)西成大好きふれあいうんどーかい参加申込 (9月4日(水)9時から先着順)」の回答の受け付けは終了しました。
間違いであると思われる場合は、フォームのオーナーにお問い合わせください。

[回答の収集を再開 \(このリンクはフォーム編集者のみに表示されます\)。](#)

このコンテンツは Google が作成または承認したものではありません。 [不正行為の報告](#) - [利用規約](#) - [プライバシーポリシー](#)

Google フォーム

緊急となった場合の文(案)



【案】 10月16日(水)西成大好きふれあいうんどーかいは、●●●●●●のため中止とさせていただきます

フォーム「【案】 10月16日(水)西成大好きふれあいうんどーかいは、●●●●●●のため中止とさせていただきます」の回答の受け付けは終了しました。
間違いであると思われる場合は、フォームのオーナーにお問い合わせください。

[回答の収集を再開 \(このリンクはフォーム編集者のみに表示されます\)。](#)

自由変更可能